

Rusticas diversas y SAU

Redueña

- **Propiedad :**
 - Varias rusticas
 - Una finca en SAU
- **Localidad:** Redueña
- **Tamaño :** Diferentes
- **Accesos :** Todas con camino de acceso. Algunas en carretera.
- **Vallada** totalmente
- **Agua** algunas
- **Vistas** sin obstáculos
- **Ubicación :**
 - Varias ubicaciones, algunas en linde de urbano y 1 SAU.
- **Desnivel :** Suave
- **Valor añadido :**
 - Pueblo con claras expectativas de evolución.
 - En cabecera del Pueblo.
 - Las mejores vistas
 - Linde urbanización
- **PVP** Desde 2 € m2

Teléfono: 91 279 50 58

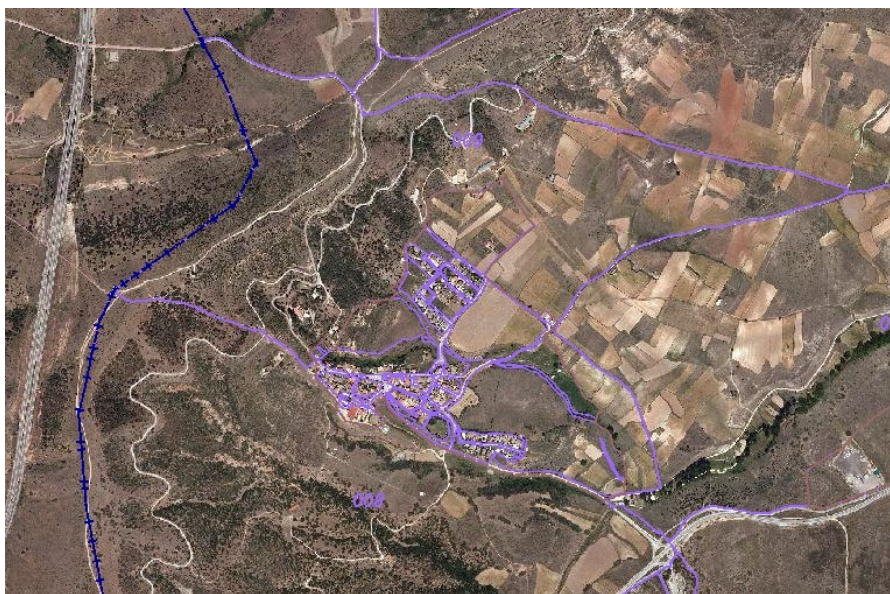
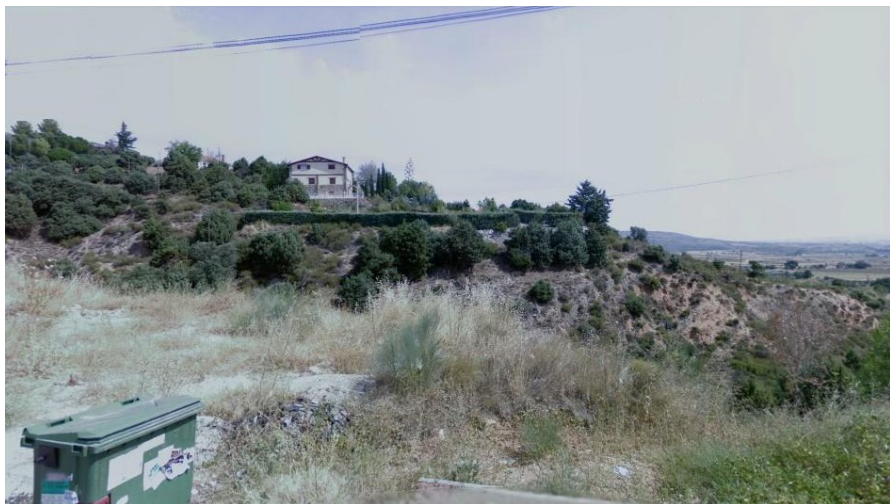
Fax: 91 279 50 58

fincasn@fincasierra.es

www.fincasierra.es

**Pza. de Ramón y Cajal, 1, b
Lozoyuela (Madrid)**

*Tasaciones y Valoraciones
Mediación y Resolución de herencias*



Varias tierras y prados, rústicos, en diferentes ubicaciones, tamaños y configuraciones.

Una parte importante de SAU ampliación de Urbanización.

Junto a Torrelaguna y en linde con la Autovía A1.

Cerca de Madrid.

Asequible Municipio.

- Localidad agrícola y ganadera.
- En privilegiada ubicación y benigno clima para la ganadería.
- Cercana a todo

FINCASIERRA

Fincas-Nº.- 57 a 62

